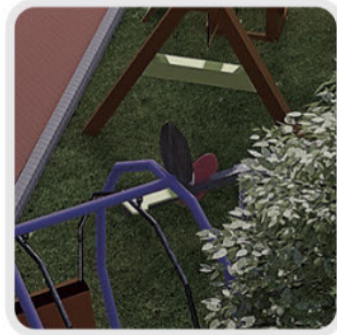
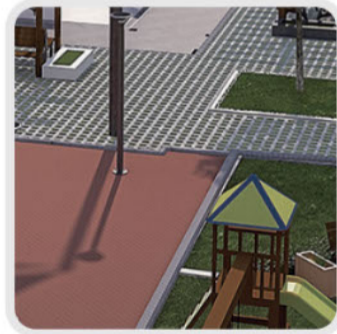
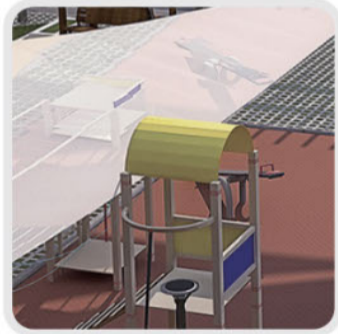


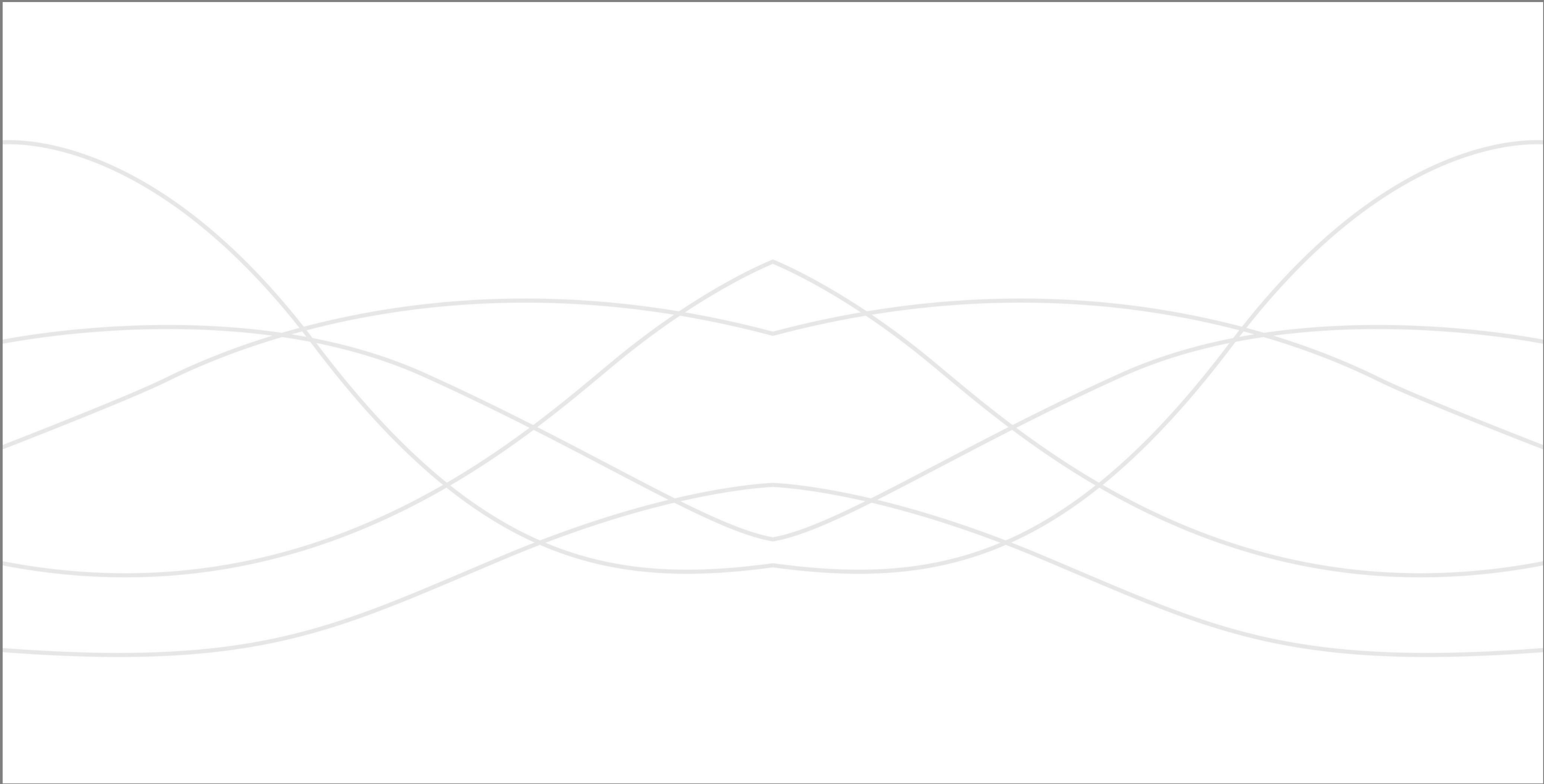


مجمّع القوز السكني



www.mbrhe.gov.ae





مجّمع سكني في منطقة القوز الثانية



« الحاكم يسعد بسعادة شعبه ويفرح لفرحه ونحن نريد أن يعيش ويسكن مثلنا وليس أقل منا ...
وهذا والله ما نعمل لأجله »

شعارنا

بناء السعادة و الاستقرار

رؤيتنا

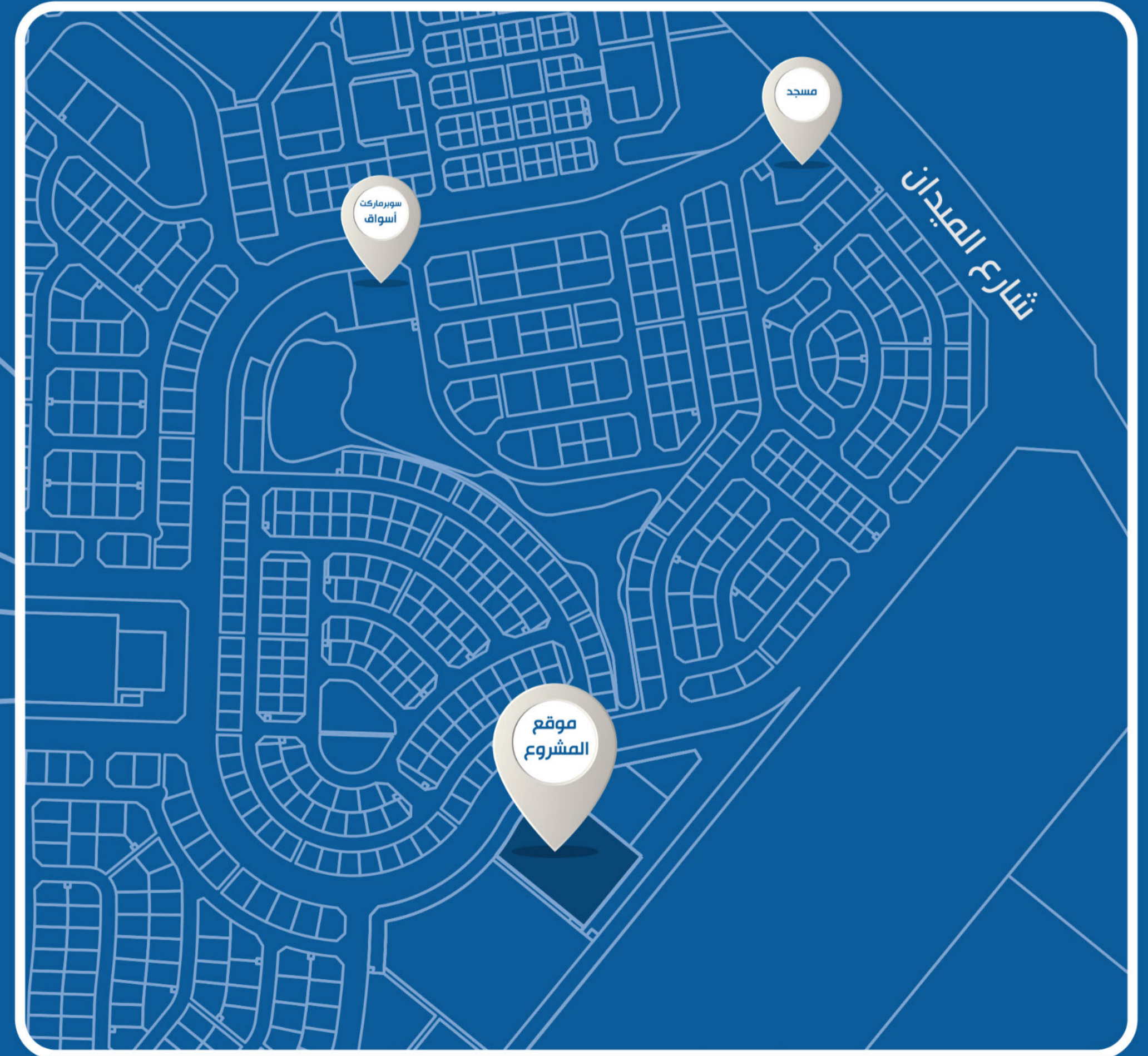
مسكن لكل مواطن

رسالتنا

إسعاد المواطنين وتحسين جودة حياتهم بتنفيذ حلول إسكانية مبتكرة ومتنوعة وميسرة . بما يحقق التوازن بين الجودة العالية والاستدامة ، بقيادة متميزة ومواهب بشرية مبدعة ونظم ذكية



منطقة القوز الثانية - ٣٥٥ AL QOUZE SECOND - 355





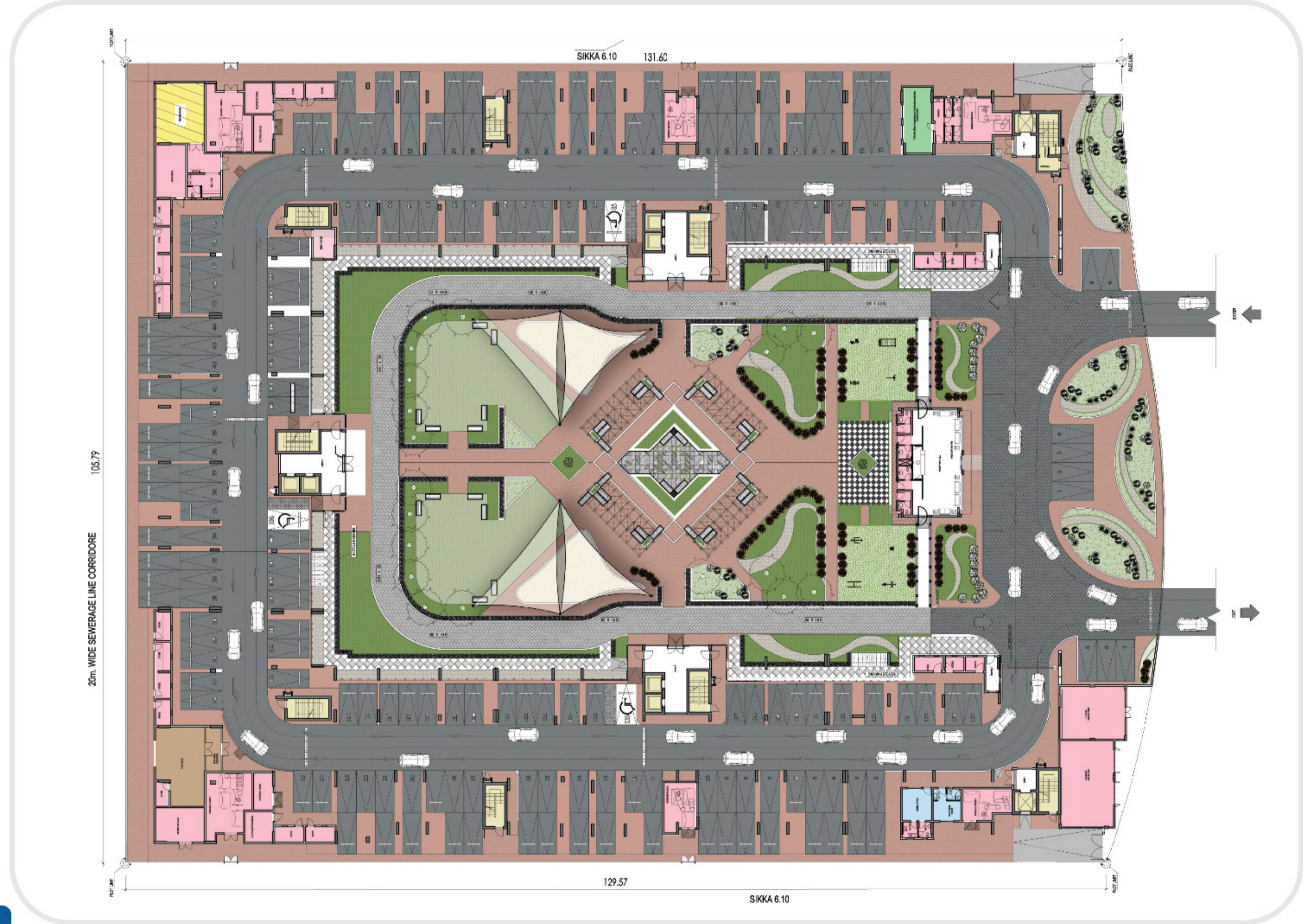
مؤسسة محمد
راشد للإسكان





مؤسسة محمد
بن راشد للإسكان



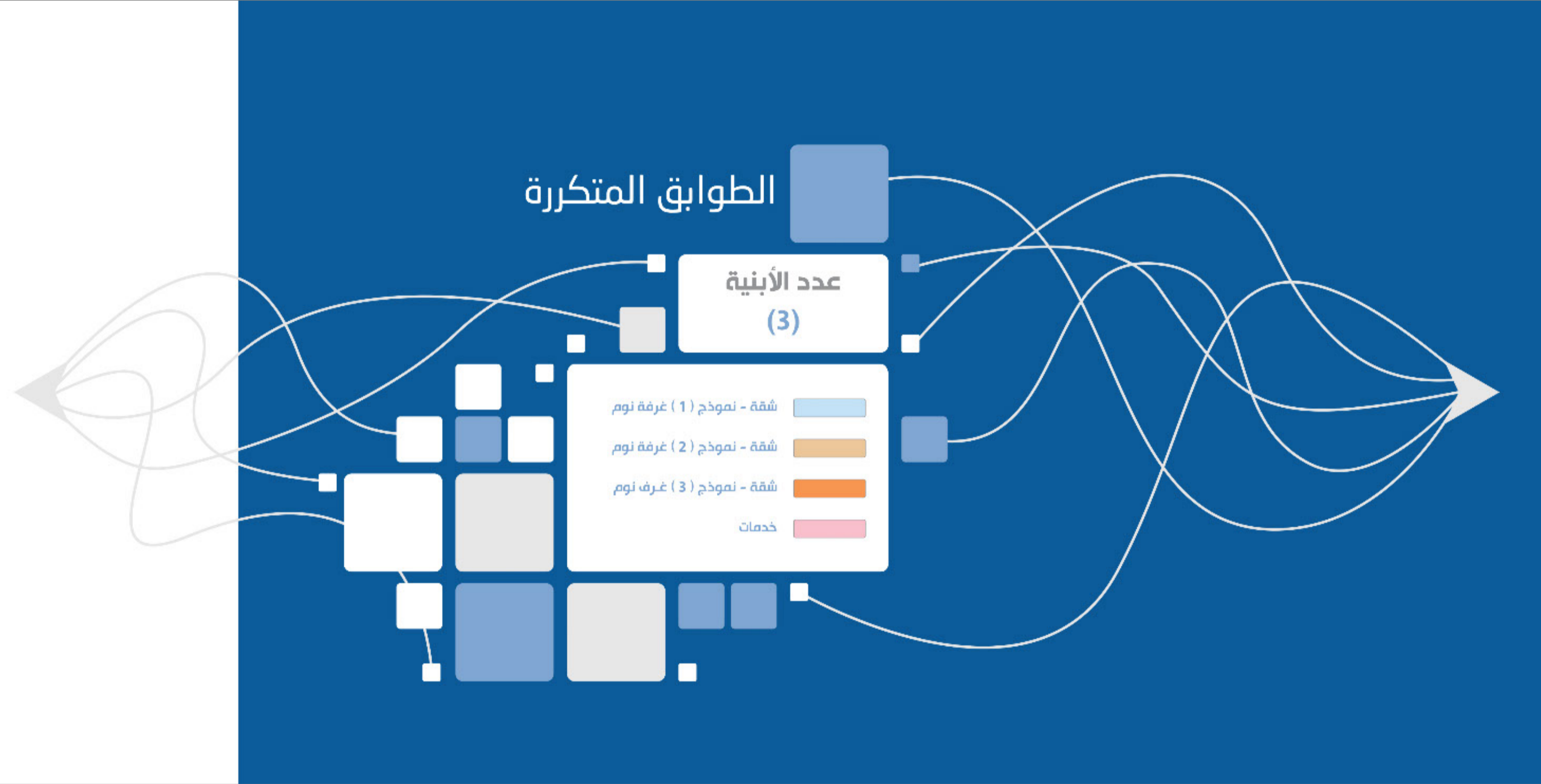


مخطط الطابق الأرضي

عدد الأبنية
(3)

- مخازن وخدمات
- طرق ومواقف
- صالة ألعاب أطفال
- مصلى
- مناطق خضراء
- خدمات







النموذج الأول

عدد غرف النوم
(1)

المساحة البنائية

مساحة الشقة: 109.75 sq.m / 1181.33 sq.ft

مساحة الشرفة: 5.58 sq.m / 60.06 sq.ft

إجمالي المساحة: 115.33 sq.m / 1241.39 sq.ft

النموذج الثاني

عدد غرف النوم
A (2)

المساحة البنائية

مساحة الشقة: 149.78 sq.m / 1612.23 sq.ft

مساحة الشرفة: 11.66 sq.m / 125.50 sq.ft

إجمالي المساحة: 161.44 sq.m / 1737.73 sq.ft



النموذج الثالث

عدد غرف النوم
B (2)

المساحة البنائية

مساحة الشقة: 152.80 sq.m / 1644.72 sq.ft

مساحة الشرفة: ----- / -----

إجمالي المساحة: 152.80 sq.m / 1644.72 sq.ft



النموذج الرابع

عدد غرف النوم
(3)

المساحة البنائية

مساحة الشقة: 194.14 sq.m / 2089.70 sq.ft
مساحة الشرفة: 11.86 sq.m / 127.66 sq.ft
إجمالي المساحة: 206.00 sq.m / 2217.36 sq.ft



